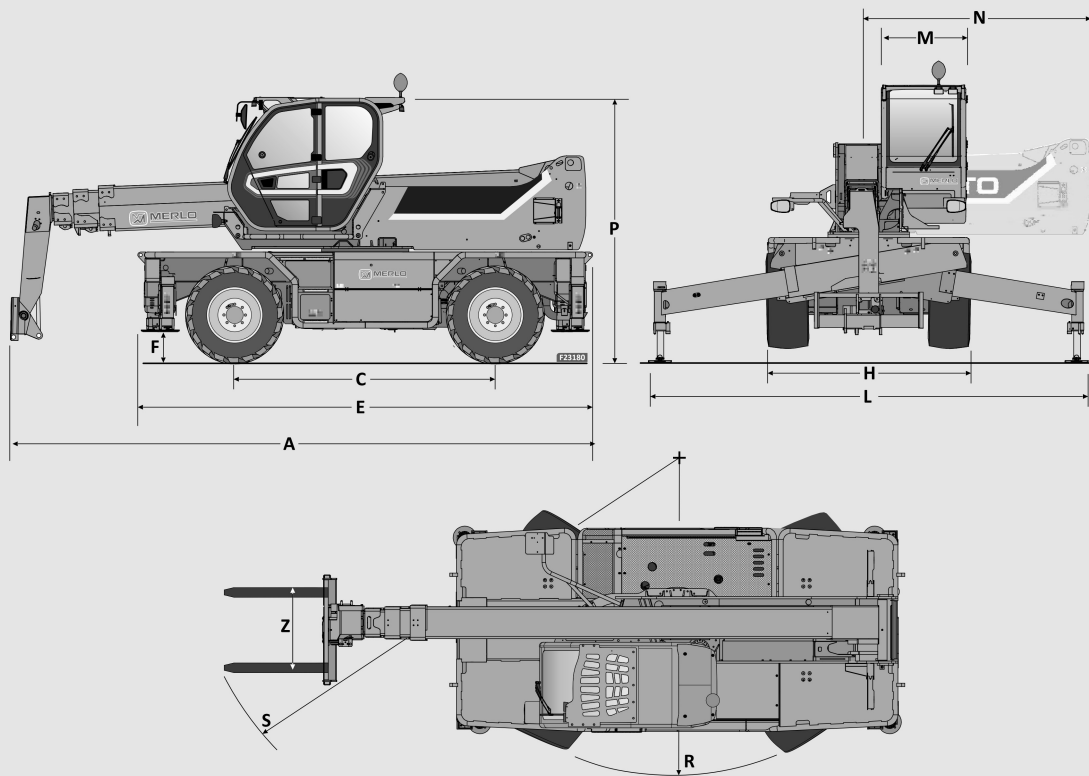


Technische Daten



		Abmessungen	A	C	E	F	H	L	M	P	R	S	N
ROTO 400	ROTO 40.16	mm	6280	2860	4750	290	2240	3750	1010	2980	4000	5930	2300
	ROTO 40.16 S	mm	6280	2860	4750	290	2240	3750	1010	2980	4000	5930	2300
	ROTO 40.18	mm	6030	2860	4750	290	2240	3750	1010	2980	4000	5750	2300
	ROTO 40.18 S	mm	6030	2860	4750	290	2240	3750	1010	2980	4000	5750	2300
ROTO Big	ROTO 50.21	mm	6830	3070	5370	370	2430	5010	1010	3120	3850	6100	2600
	ROTO 50.21 S	mm	6830	3070	5370	370	2430	5010	1010	3120	3850	6100	2600
	ROTO 50.21 S Plus	mm	6830	3070	5370	370	2430	5010	1010	3120	3850	6100	2600
	ROTO 50.26	mm	7150	3070	5370	370	2430	5010	1010	3120	3850	6310	2600
	ROTO 50.26 S	mm	7150	3070	5370	370	2430	5010	1010	3120	3850	6310	2600
	ROTO 50.26 S Plus	mm	7150	3070	5370	370	2430	5010	1010	3120	3850	6310	2600
	ROTO 50.30 S Plus	mm	7790	3200	5620	290	2490	5260	1010	3160	4500	6770	3170
ROTO 70.24 S Plus	mm	7545	3200	5620	290	2490	5260	1010	3160	4500	6770	3170	
ROTO "35"	ROTO 50.35 Plus	mm	8590	3780	6910	315	2540	6320	995	3325	4840	7130	3690
	ROTO 70.28 Plus	mm	8310	3780	6910	315	2540	6320	995	3325	4840	6920	3690

	ROTO 16-18				ROTO 21-26					
Modell	ROTO40.16	ROTO40.16 S	ROTO40.18	ROTO40.18 S	ROTO50.21	ROTO50.21 S	ROTO50.21 S PLUS	ROTO50.26	ROTO50.26 S	ROTO50.26 S PLUS
Leistung										
Gesamtleergewicht (kg)	12900	13000	13500	13600	15800	15800	16500	16600	16600	17300
Maximale Tragkraft (kg)	4000	4000	4000	4000	4950	4950	4950	4950	4950	4950
Hubhöhe (m)	15,8	15,8	17,7	17,7	21	21	21	25,9	25,9	25,9
Maximale Ausladung (m)	13,2	13,2	15	15	17,9	17,9	17,9	22,9	22,9	22,9
Niveaueausgleich des Fahrgestells (%)	-	+/-12, +/-4	-	+/-12, +/-4	-	+/-12, +/-4	+/-12, +/-4	-	+/-12, +/-4	+/-12, +/-4
Antrieb										
Motor	FPT F34	FPT F36	FPT F34	FPT F36	FPT F34	FPT NEF45	FPT NEF45	FPT F34	FPT NEF45	FPT NEF45
Motorleistung (kW/PS)	55,4/75	90/122	55,4/75	90/122	55,4/75	125/170	125/170	55,4/75	125/170	125/170
Abgasreinigung	Stage V, DOC+DPF	Stage V, SCR+DOC+DPF	Stage V, DOC+DPF	Stage V, SCR+DOC+DPF	Stage V, DOC+DPF	Stage V, SCR+DOC+DPF	Stage V, SCR+DOC+DPF	Stage V, DOC+DPF	Stage V, SCR+DOC+DPF	Stage V, SCR+DOC+DPF
Höchstgeschwindigkeit (km/h)	20	20/40 (optional)	20	20/40 (optional)	20	20/40 (optional)	20/40 (optional)	20	20/40 (optional)	20/40 (optional)
Kraftstofftank (l)	140	140	140	140	150	150	150	150	150	150
AdBlue Tankkapazität (l)	-	18	-	18	-	43	43	-	43	43
Hydrostatischer Antrieb	JA - 2-Gang	JA - 2-Gang	JA - 2-Gang	JA - 2-Gang	JA - 2-Gang	JA - 2-Gang	JA - 2-Gang	JA - 2-Gang	JA - 2-Gang	JA - 2-Gang
EPD	STD	STD	STD	STD	STD	STD	STD	STD	STD	STD
Hydraulik										
Hydraulikpumpe	LS + FS	LS + FS	LS + FS	LS + FS	LS + FS	LS + FS	2 - LS + FS	LS + FS	LS + FS	2 - LS + FS
Durchfluss/Druck (l/min - bar)	103,5 - 250	103,5 - 250	103,5 - 250	103,5 - 250	103,5 - 250	138 - 250	138+100 - 250/230	103,5 - 250	138 - 250	138+100 - 250/230
Hydrauliköltank (l)	162	162	162	162	120	120	120	120	120	120
Kabine										
Kabinenausstattung	PREMIUM	PREMIUM	PREMIUM	PREMIUM	PREMIUM	PREMIUM	PREMIUM	PREMIUM	PREMIUM	PREMIUM
ASCS	Komplett	Komplett	Komplett	Komplett	Komplett	Komplett	Komplett	Komplett	Komplett	Komplett
Kabine FOPS/ ROPS	JA	JA	JA	JA	JA	JA	JA	JA	JA	JA
Bedienelemente in Kabine	Elektronischer Joystick	Elektronischer Joystick	Elektronischer Joystick	Elektronischer Joystick	Elektronischer Joystick	Elektronischer Joystick	Elektronischer Joystick	Elektronischer Joystick	Elektronischer Joystick	Elektronischer Joystick
Kippkabine	-	-	-	-	NEIN	NEIN	JA	NEIN	NEIN	JA
Fahrtrichtungsschalter	Dual reverse	Dual reverse	Dual reverse	Dual reverse	Dual reverse	Dual reverse	Dual reverse	Dual reverse	Dual reverse	Dual reverse
Ausstattung										
Schwingungsdämpfung an der Achse EAS	NEIN	JA	NEIN	JA	NEIN	JA	JA	NEIN	JA	JA
Tac-Lock	JA	JA	JA	JA	JA	JA	JA	JA	JA	JA
Bühnenvorbereitung	JA	JA	JA	JA	JA	JA	JA	JA	JA	JA
Allradantrieb	JA	JA	JA	JA	JA	JA	JA	JA	JA	JA
4 lenkbare Räder, drei Lenkungsarten	JA	JA	JA	JA	JA	JA	JA	JA	JA	JA
Standardreifen	400/70-20	400/70-20	400/70-20	400/70-20	18-22,5	18-22,5	18-22,5	18-22,5	18-22,5	18-22,5
Abstützungen	On/Off	On/Off	On/Off	On/Off	Mehrposition	Mehrposition	Mehrposition	Mehrposition	Mehrposition	Mehrposition
Oberwagendrehung	415°	415°	415°	415°	600°	Durchgehend	Durchgehend	600°	Durchgehend	Durchgehend

ROTO 24-35

ROTO50.30 S PLUS ROTO70.24 S PLUS ROTO50.35 PLUS CVT ROTO70.28 PLUS CVT

20500	20200	23350	22750
4950	7000	4950	7000
29,2	24,2	34	28
25,4	20,5	27	23,2
+/-12, +/-4	+/-12, +/-4	+/-12, +/-4	+/-12, +/-4

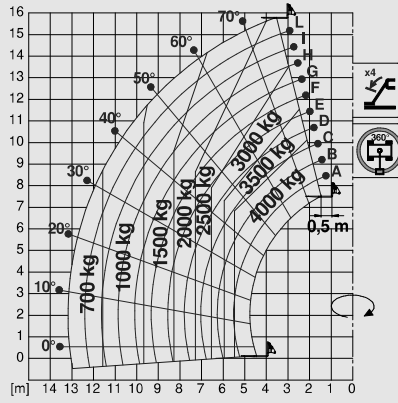
FPT NEF45	FPT NEF45	FPT NEF45	FPT NEF45
125/170	125/170	125/170	125/170
Stage V, SCR+DOC+DPF (optional)	Stage V, SCR+DOC+DPF (optional)	Stage V, SCR+DOC+DPF (optional)	Stage V, SCR+DOC+DPF (optional)
20/40	20/40	20/40	20/40
150	150	150	150
43	43	43	43
JA - 2-Gang	JA - 2-Gang	CVTronic	CVTronic
STD	STD	STD	STD

2 - LS + FS	2 - LS + FS	2 - LS + FS	2 - LS + FS
138+100 - 250/230	138+100 - 250/230	158+100 - 260	158+100 - 260
120	120	220	220

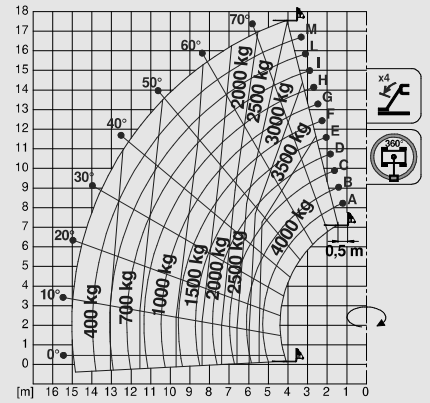
PREMIUM	PREMIUM	PREMIUM	PREMIUM
Komplett	Komplett	Komplett	Komplett
JA	JA	JA	JA
Elektronischer Joystick	Elektronischer Joystick	Elektronischer Joystick	Elektronischer Joystick
JA	JA	JA	JA
Dual reverse	Dual reverse	Dual reverse	Dual reverse

JA	JA	JA	JA
JA	JA	JA	JA
JA	JA	JA	JA
JA	JA	JA	JA
445/65 - R22,5	445/65-R22,5	445/80 R 25	445/80 R 25
Mehrposition	Mehrposition	Mehrposition	Mehrposition
Durchgehend	Durchgehend	Durchgehend	Durchgehend

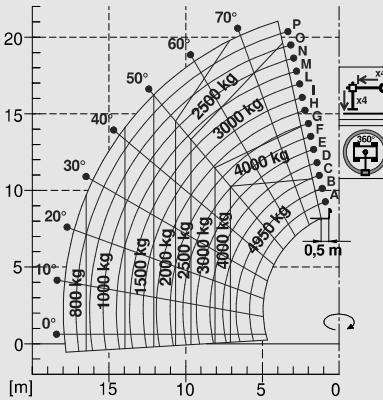
ROTO 40.16



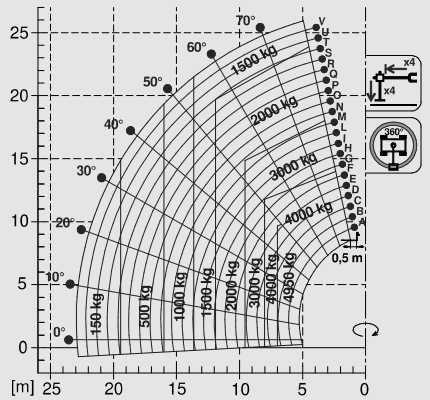
ROTO 40.18



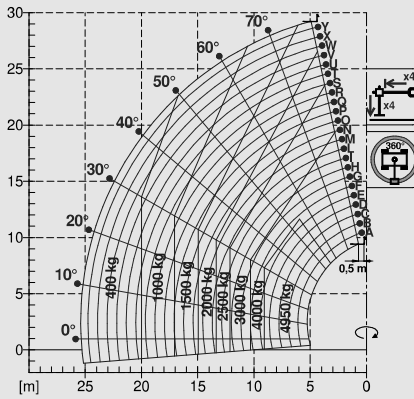
ROTO 50.21



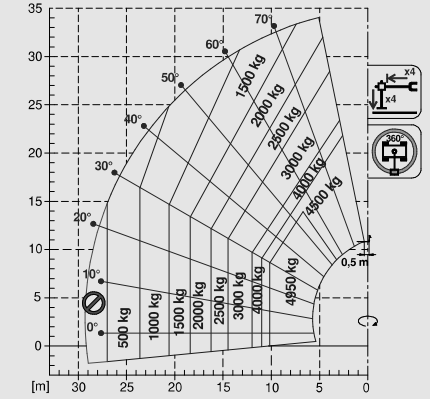
ROTO 50.26



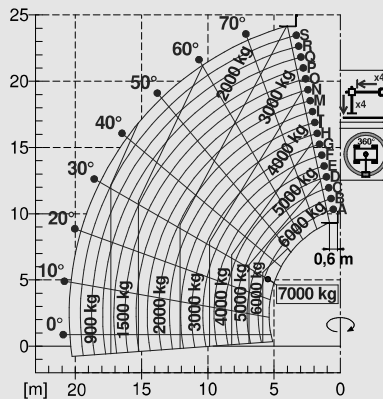
ROTO 50.30



ROTO 50.35



ROTO 70.24



ROTO 70.28

